

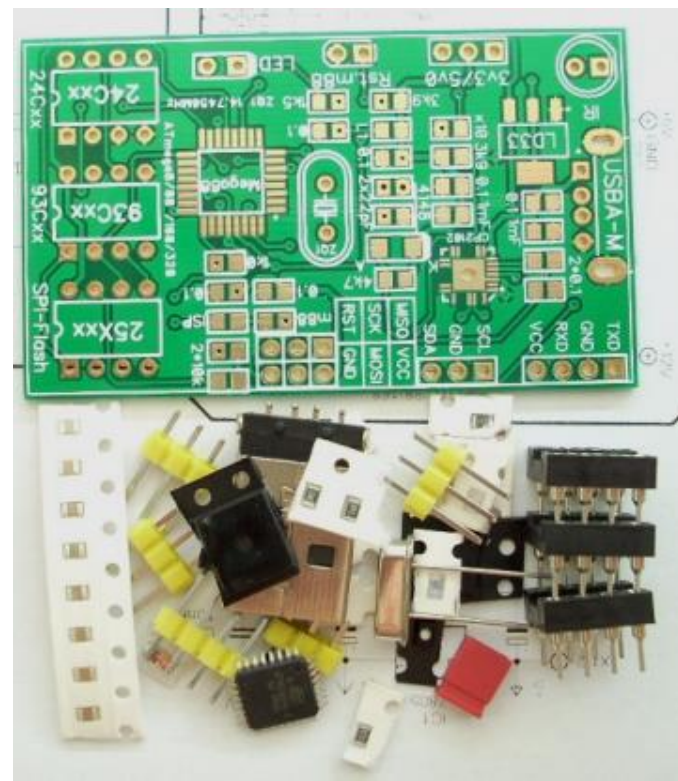
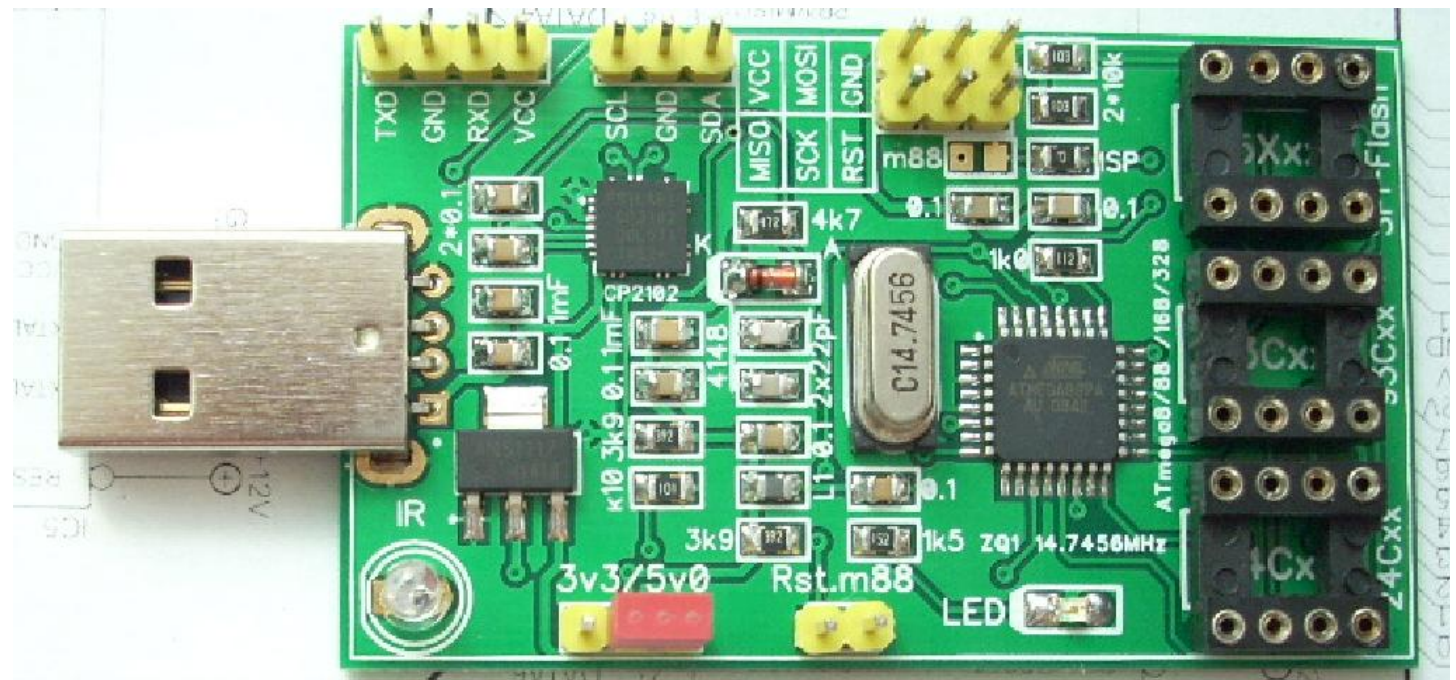
Postal3 следующие серии м/с памяти и процессоров и м/к:

1. EEPROM 24, 25, 93 серий и их производных
2. 3-Wire Serial EEPROM
3. SPI Flash 25 серии
4. MSTAR
5. MICRONAS
6. KB9012----22
7. Atmel AVR
8. Эмулятор ИК-ДУ
9. RF-ID

Программа работает под Windows 2000, XP, Win7(32/64), Win8(32/64)

Выбирайте. Отправка каждый день после 15 часов. Варианты собранного программатора с переходниками или без них:

- I. 350грн. за Postal3_AVR + 15 грн. за планку состоящую из 5-ти переходников = 365 грн.
- II. 350грн. за Posta3I_AVR + 30 грн. за планку, состоящую из 5-ти переходников с цанговыми соединителями = 380 грн.
- III. 350грн. за Postal3_AVR без переходников



Варианты набора «Сделай сам» с переходниками или без них:

IVг.- 280 грн. за набор KIT Postal_AVR + 15 грн. за планку состоящую из 5-ти переходников = 295 грн..

V.- 280 грн. за набор KIT Postal_AVR + 30 грн. за планку, состоящую из 5-ти переходников с цанговыми соединителями = 310 грн.

VI.- 280 грн. за набор KIT Postal_AVR без переходников

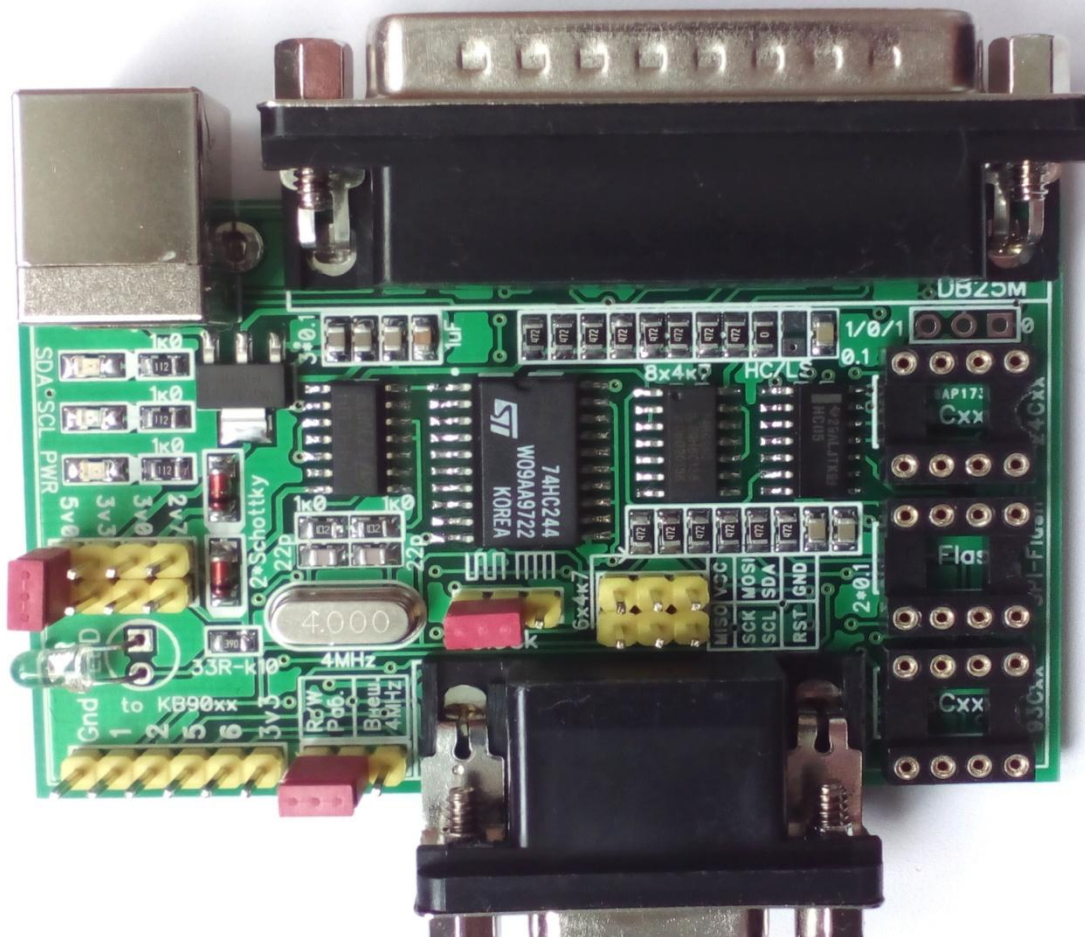
Новая ревизия печатных плат с золочением.

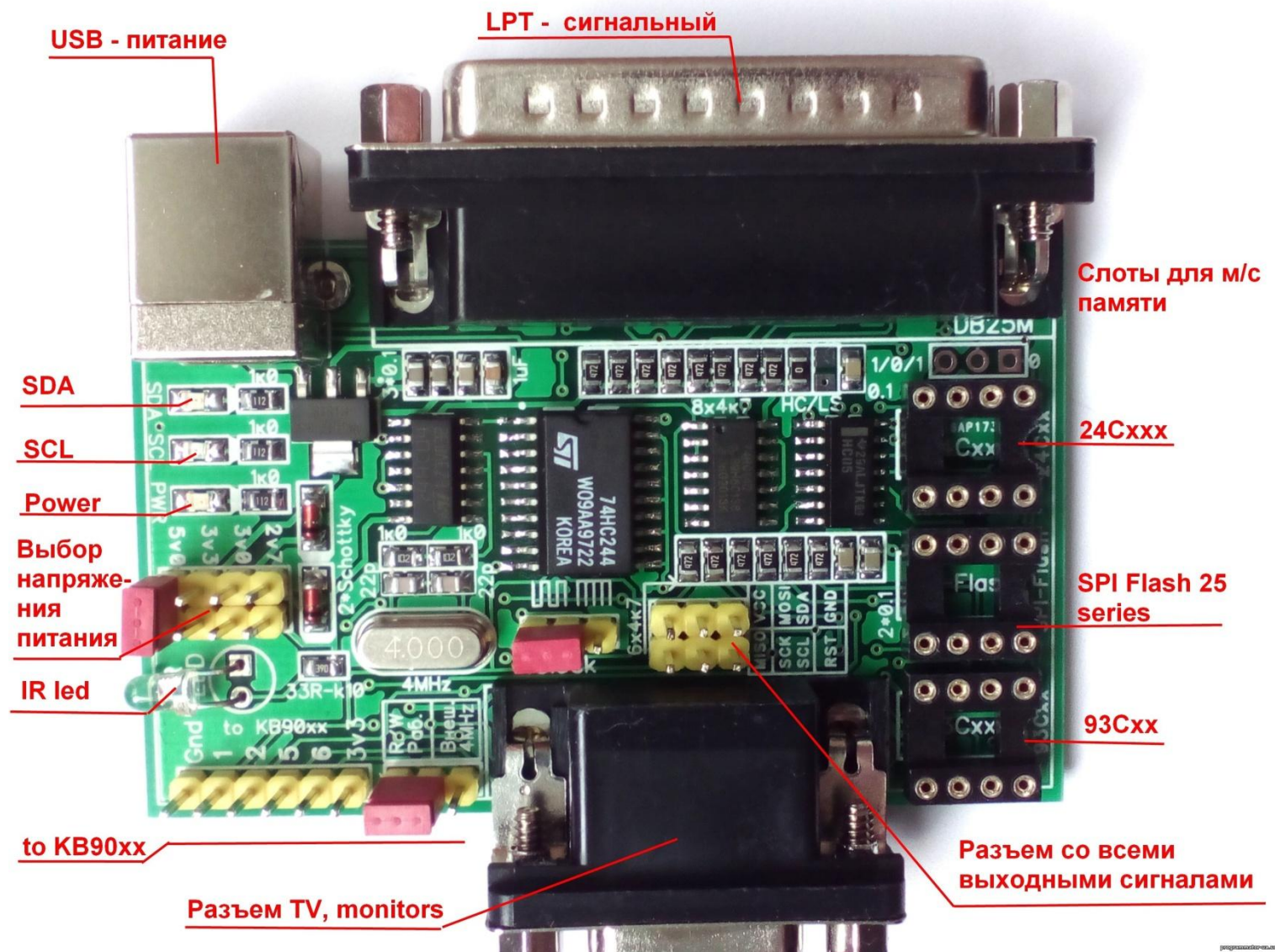
Posta2_LPT, варианты: http://programator-ua.ucoz.ru/load/jtag_postal2/1-1-0-3

Postal2 поддерживает девайсы:

- | | |
|---|--------------------------------------|
| 1. Tuner PLL | 12. WELTREND |
| 2. EEPROM 24, 25, 93 серий и их производных | 13. MSTAR |
| 3. 3-Wire Serial EEPROM | 14. SAMSUNG S3C866B |
| 4. SPI Flash 25 серии | 15. Atmel AVR |
| 5. VCT MICRONAS | 16. FIRMWARE HUB FLASH |
| 6. HERCULES (PHILIPS UOC) | 17. KB9012---22 |
| 7. GENESIS | 18. Dallas EEPROM – домофонные ключи |
| 8. TRIDENT | 19. Эмулятор ИК-ДУ |
| 9. REALTEK | 20. RF-ID |
| 10. NOVATEK | 21. В программе имеется встроенный |
| анализатор 11.MYSON | шины |

Программа работает под Windows 98, 2000, XP, W in7(32)





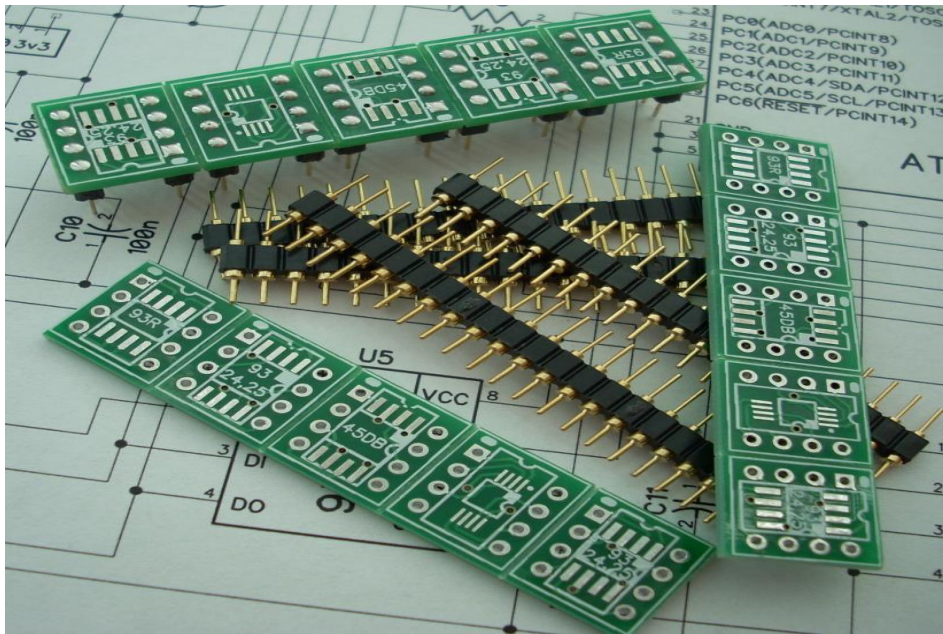
VII. 290 грн. за собранный и протестированный программатор Posta2_LPT.

VIII. 240 грн. за набор KIT Posta2_LPT. В набор KIT Posta2_LPT входят все устанавливаемые на плату.

на карту ПриватБанка, реквизиты во вложении, номер карточки выделенный красным.
 Доставка за ваш счёт, т.е. при получении оплатите стоимость доставки 15---17 грн. Комиссия за перевод за ваш счёт, если будет поступление с вычетом комиссионных с меня - рассматривать данный заказ не буду, тупо отправляю деньги назад. Т.е. если написано 250грн - 250 и должно прийти на счёт. От вас адрес доставки в такой последовательности:
 город доставки
 номер отделения Новой почты
 ФИО получателя
 номер моб. тел. для СМС о прибытии

Информация по на переходникам SO8--DIP8 под пайку:

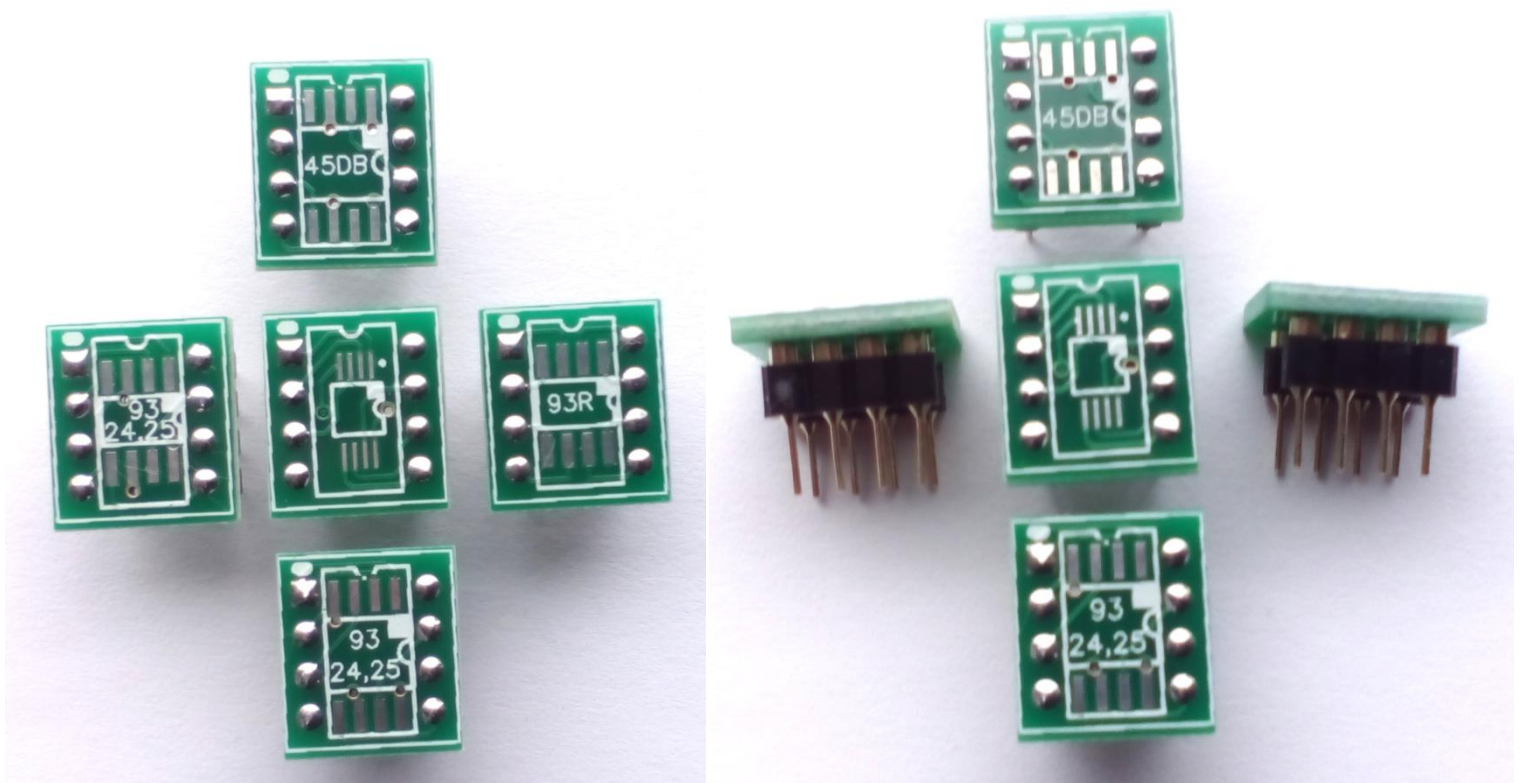
http://programmator-ua.ucoz.ru/load/perekhodniki_pod_pajku_soic_8_na_dip_8/1-1-0-7



Стоимость 1-й планки, состоящей из 5-ти переходников = 15 грн

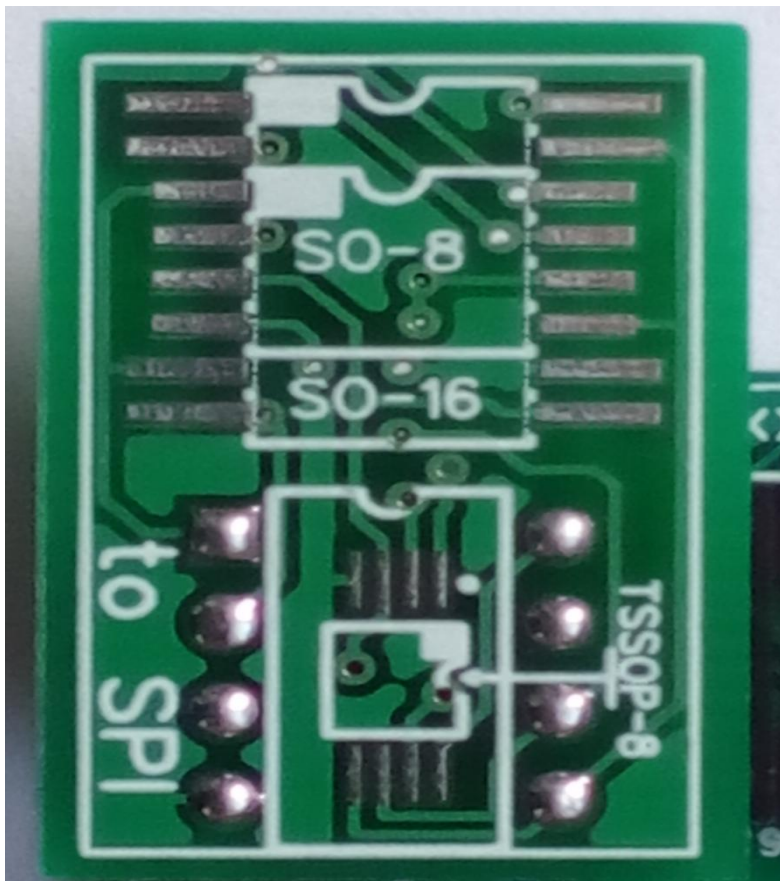
Стоимость 1-й планки, состоящей из 5-ти переходников с цанговыми соединителями = 30 грн

Переходники в сборе



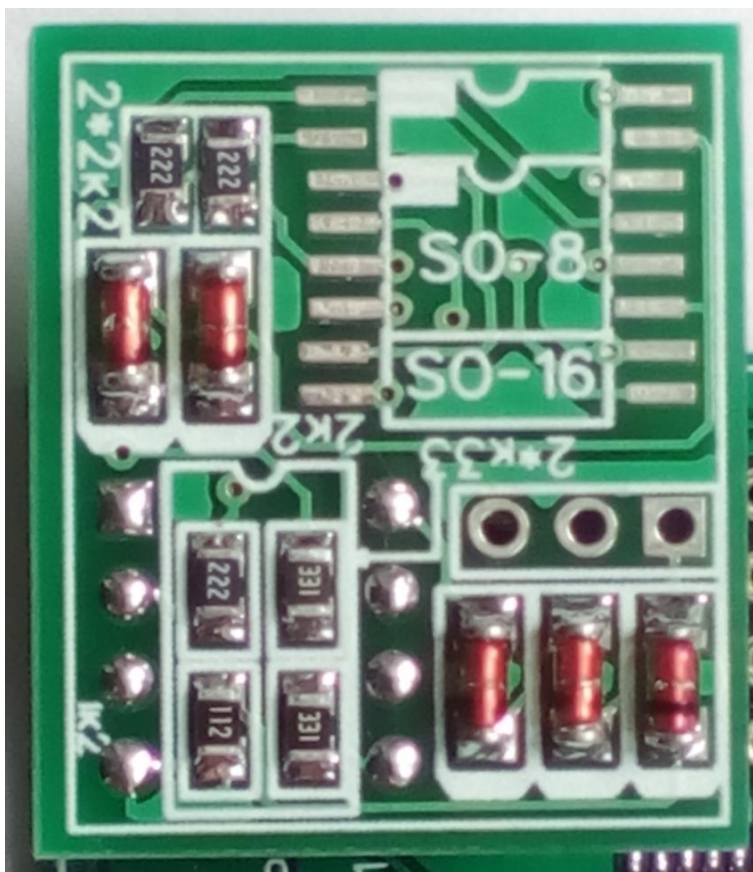
Стоимость 5-ти собранных переходников – 40 грн.

Переходники универсальные SO8/209_SO16/300



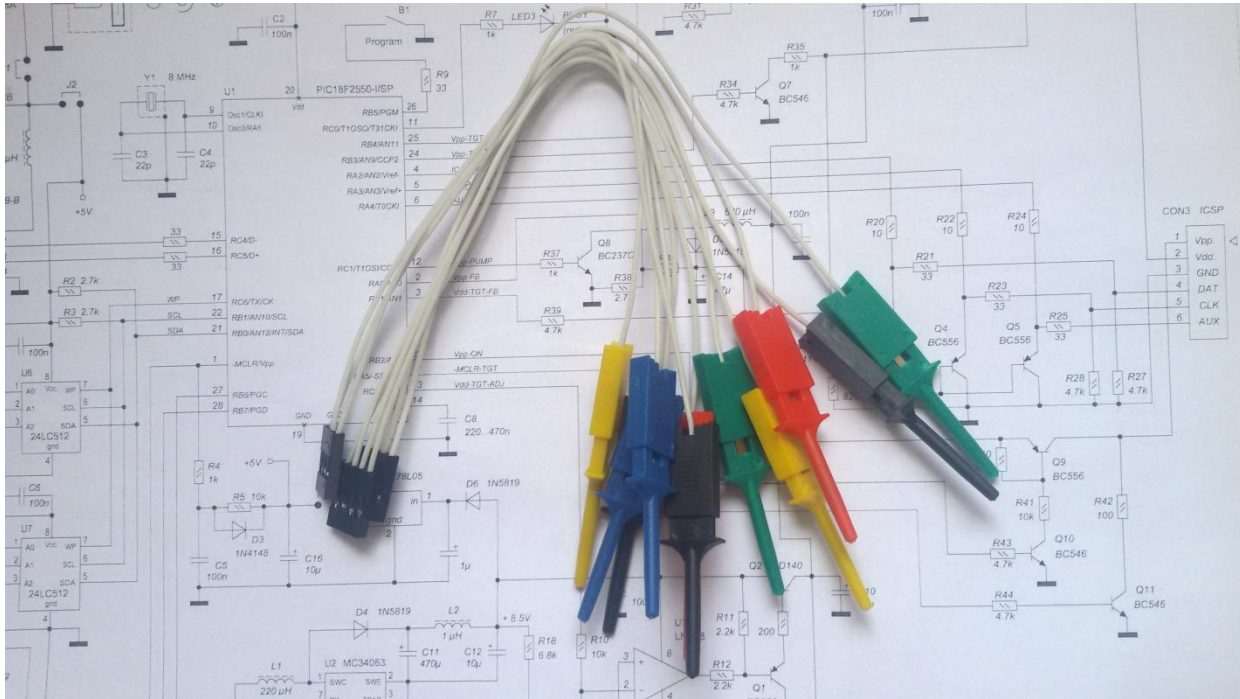
Цена универсального переходника – 20 грн.

Переходник-адаптер под м/с памяти с напряжением питания 1v8 в корпусах SO8/209, SO16/300



Цена переходника – адаптера под м/с с питанием 1,8v – 50 грн.

Шлейфы с клипсами.

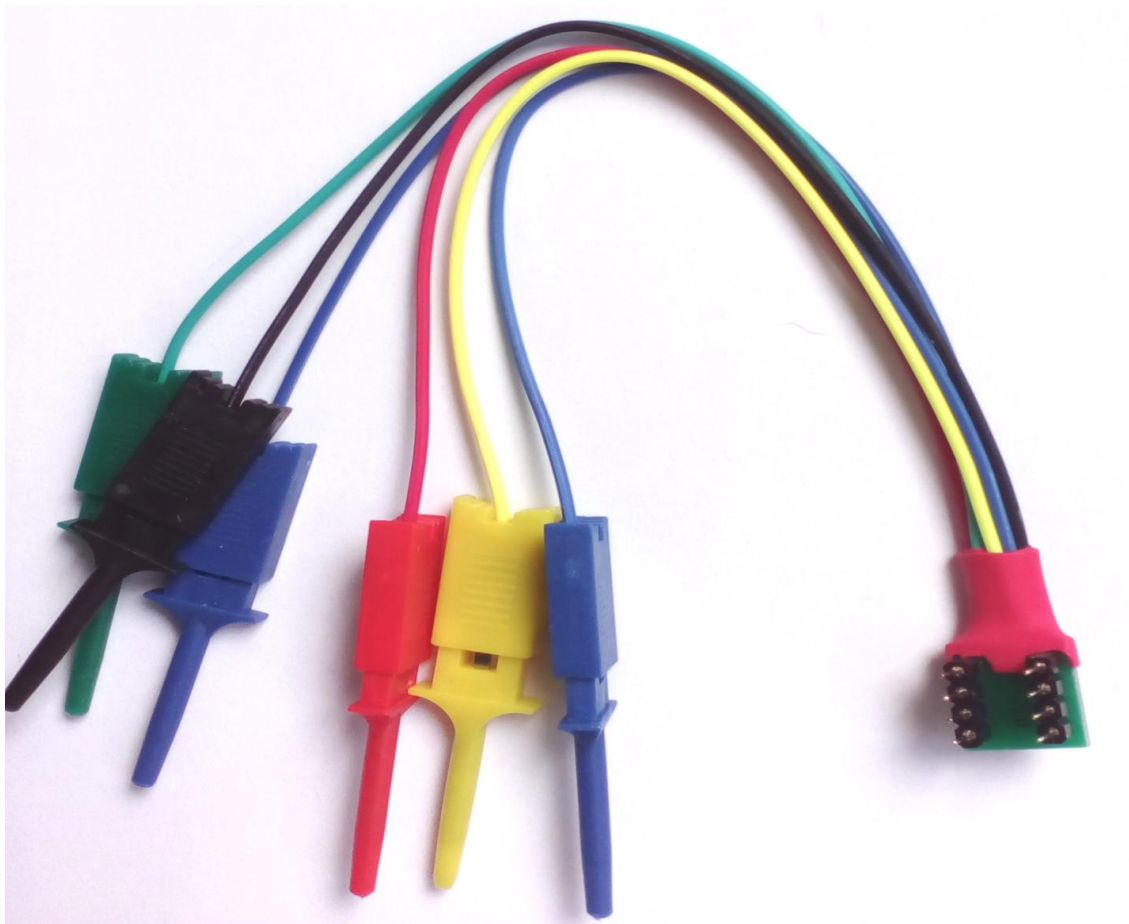


Вашему вниманию предлагаю Тест-крюки, а по нашему шлейфы с клипсами для подключения к м/с в корпусах SO, SOIC.

Цена трехпроводного шлейфа с клипсами – 35 грн.

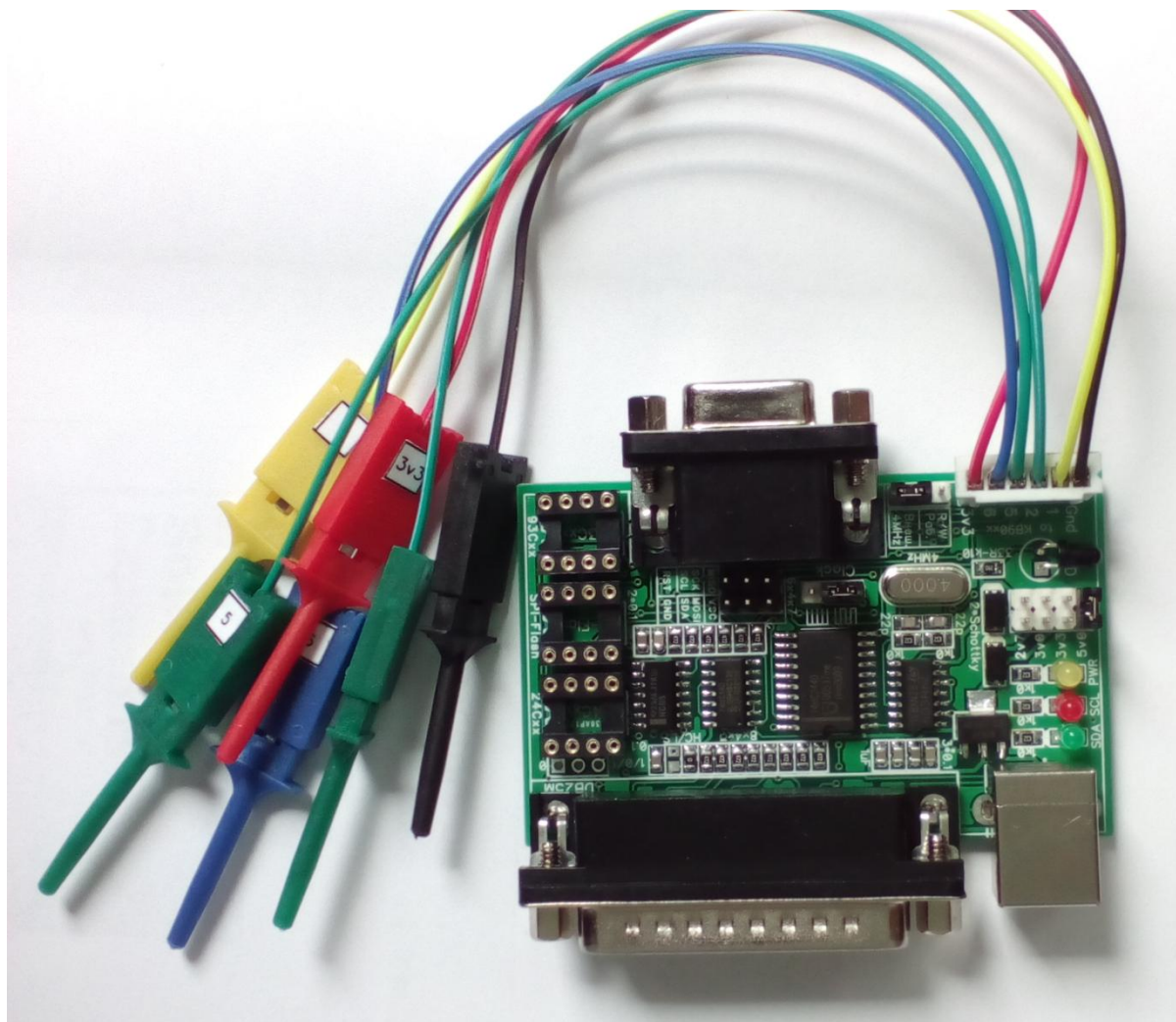
Четырёхпроводного шлейфа с клипсами – 45 грн.

Клипсы подключения к KB90xx для работы с Postal3_AVR



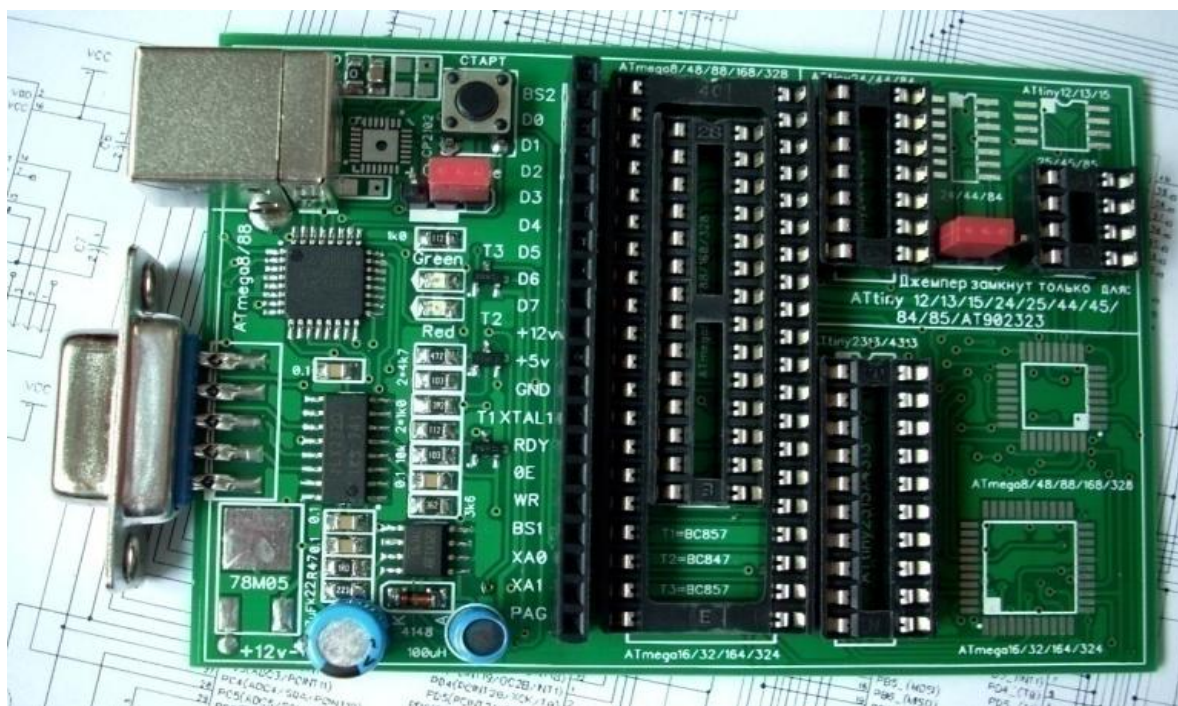
Цена переходника с клипсами для подключения к KB90xx – 55 грн.

Клипсы подключения к KB90xx для работы с Postal2 VCT JTAG



Цена переходника с клипсами для подключения к KB90xx – 50 грн.

ATmega Fuse Doctor



Список поддерживаемых контроллеров(пополняется), красным выделенные те, которые проверил разработчик:

1kB:

AT90s1200, Attiny11, **Attiny12/A**, **Attiny13/A**, Attiny15

2kB:

Attiny2313/A, Attiny24/A, **Attiny26**, Attiny261/A, Attiny28, **AT90s2333**, Attiny22,**Attiny25**, **AT90s2313**, **AT90s2323**, AT90s2343

4kB:

Atmega48/A, Atmega48P/PA, **Attiny461/A**, Attiny43U, Attiny4313, Attiny44/A, Attiny48, AT90s4433, AT90s4414, AT90s4434, **Attiny45**

8kB:

Atmega8515, **Atmega8535**, **Atmega8/A**, **Atmega88/A**, Atmega88P/PA, AT90pwm1, AT90pwm2, AT90pwm2B, AT90pwm3, AT90pwm3B, AT90pwm81, AT90usb82, Attiny84, **Attiny85**, Attiny861/A, Attiny87, Attiny88, **AT90s8515**, AT90s8535

16kB:

Atmega16/A, Atmega16U2, Atmega16U4, Atmega16M1, Atmega161, **Atmega162**, Atmega163, Atmega164A, Atmega164P/PA, Atmega165A/P/PA, Atmega168/A, **Atmega168P/PA**, Atmega169A/PA, Attiny167, AT90pwm216, AT90pwm316, AT90usb162

32kB:

Atmega32/A, Atmega32C1, Atmega323/A, Atmega32U2, Atmega32U4, Atmega32U6, Atmega32M1, Atmega324A, Atmega324P, **Atmega324PA**, Atmega325, Atmega3250, Atmega325A/PA, Atmega3250A/PA, Atmega328, **Atmega328P**, Atmega329, Atmega3290, Atmega329A/PA, Atmega3290A/PA, AT90can32

64kB:

Atmega64/A, Atmega64C1, Atmega64M1, Atmega649, Atmega6490, Atmega649A/P, Atmega6490A/P, Atmega640, **Atmega644/A**, **Atmega644P/PA**, Atmega645, Atmega645A/P, Atmega6450, Atmega6450A/P, AT90usb646, AT90usb647, AT90can64

128kB:

Atmega103, **Atmega128/A**, **Atmega1280**, Atmega1281, Atmega1284, Atmega1284P, AT90usb1286, AT90usb1287, AT90can128

Atmega fusebit doctor: <http://programmator-ua.ucoz.ru/load/atmegafusedoctor/1-1-0-4>

и.- 220 грн. за набор «Сделай сам» **ATmega fusebit doctor**

й.- 260 грн.. за собранный и протестированный **ATmega fusebit doctor**



**PICKIT2 –
отладчик,
симулятор,
программатор
PIC, он же
программатор
AVR.**

Цена 560 грн.

Программатор PICKIT2 предназначен для программирования PIC-контроллеров под родным софтом «PICKIT2 v.2.61.00», а также для прошивки AVR под софтом AVRDUDE. Смены родной прошивки «PK2v.023200.hex» при работа с AVR – не требуется, так как софт AVRDUDE адаптированный для работы с PICKIT2.

Я думаю что после первого софта, AVRDUDE, адаптированного под PICKIT, придёт понимание о необходимости адаптации и остальных AVR-овских софтов, вплоть до AVR Studio.

Ведь, действительно, такая машинка за зря пропадает.

Кстати, в AVRDUDE, очень легко вводить чипы, которых нет в списке.

Комплектность:

1. PICKIT2 - программатор, симулятор, отладчик PIC - контроллеров, программатор ATmega, ATtiny, AXmega, AT90.
2. USB - кабель
3. Шлейф с маркировкой для подключения целевых устройств.
4. Модуль с нулевым усилением для подключения PIC -контроллеров.
5. Инструкции, софты - по ссылке на Яндекс-диске.

Никаких танцев с бубнами, никаких перепрошивок, работаем на родном дампе под управлением Дудки. Для работы с AVR, запускаем программу AVRDUDESHELL, выбираем программатор, подключаем PICKIT2 и производим прошивка нужных нам ATmega, ATtiny, AXmega, AT90.

Список поддерживаемых AVR контроллеров при работе PICKIT2 под софтом AVRDUDESHELL:
ATMEGA

ATmega103, ATmega128, ATmega1280, ATmega1281, ATmega1284P,
ATmega128RFA1, ATmega16, ATmega161, ATmega162, ATmega163, ATmega164P,
ATmega168, ATmega169, ATmega2560, ATmega2561, ATmega32, ATmega324P,
ATmega325, ATmega3250, ATmega328P, ATmega329, ATmega3290, ATmega3290P,
ATmega329P, ATmega48, ATmega64, ATmega640, ATmega644, ATmega644P,
ATmega645, ATmega6450, ATmega649, ATmega6490, ATmega8, ATmega8515,
ATmega8535, ATmega88

ATTINY

ATtiny11, ATtiny12, ATtiny13, ATtiny15, ATtiny2313, ATtiny24, ATtiny25,
ATtiny26, ATtiny261, ATtiny44, ATtiny45, ATtiny461, ATtiny84, ATtiny85,
ATtiny861, ATtiny88

ATXMEGA

ATxmega128A1, ATxmega128A3, ATxmega16A4, ATxmega192A3, ATxmega256A3, ATxmega256A3B,
ATxmega32A4, ATxmega64A1, ATxmega64A3

AT

AT90CAN128, AT90CAN32, AT90CAN64, AT90PWM2, AT90PWM2B, AT90PWM3,
AT90PWM3B, AT90S1200, AT90S2313, AT90S2343, AT90S4414, AT90S4433,
AT90S4434, AT90S8515, AT90S8535, AT90USB1286, AT90USB1287, AT90USB162,
AT90USB646, AT90USB647, AT90USB82

Более подробно, с картинками, здесь: <http://programmator-ua.ucoz.ru/load....1-1-0-1>

Маленькое видео о работе программатора PICKIT2 с AVR: <https://yadi.sk/i/zaFU4mkihMRDH>

Большая просьба это видео не просматривать встроенным проигрывателем с Яндекс-диска, а скачать и посмотреть на своём компе в нормальном качестве.